

Fondo di Solidarietà per la Formazione, l'Evoluzione e l'Espansione personale

Il Consiglio Direttivo dell'Associazione ha istituito il Fondo di Solidarietà per la Formazione, l'Evoluzione e l'Espansione personale, che si propone di ridurre, sino ad azzerare, le spese di viaggio, vitto e alloggio sostenute dai soci che partecipino ad iniziative di informazione, formazione ed espansione personale con formula residenziale organizzate dall'Associazione.

Il Consiglio Direttivo dell'Associazione stabilisce il tetto massimo di contribuzione erogabile dal Fondo a ciascun partecipante per ogni iniziativa valutati i costi di vitto e alloggio della struttura che ospita l'evento e la media dei costi da sostenere per i mezzi di trasporto necessari a raggiungere la sede. A ciascun partecipante verrà assegnato un importo uguale a prescindere dalle personali disponibilità economiche e dalle scelte di trasporto, soggiorno e pasti effettuate da ciascuno sino ad esaurimento delle disponibilità della dotazione del Fondo al momento dell'erogazione.

Ciascun socio partecipante potrà rinunciare, in tutto o in parte, alla contribuzione consentendo agli altri soci di accedere a contribuzioni di maggiore consistenza.

Il contributo potrà essere erogato unicamente ai soci che abbiano partecipato a tutti le fasi e i momenti didattici, comunitari, ricreativi e conviviali previsti dal programma ufficiale delle singole iniziative, dopo il termine di ciascun evento.

Il tetto massimo deliberato dal Consiglio Direttivo per questo corso, sino ad esaurimento delle disponibilità del Fondo, è pari a € 400,00 a partecipante.

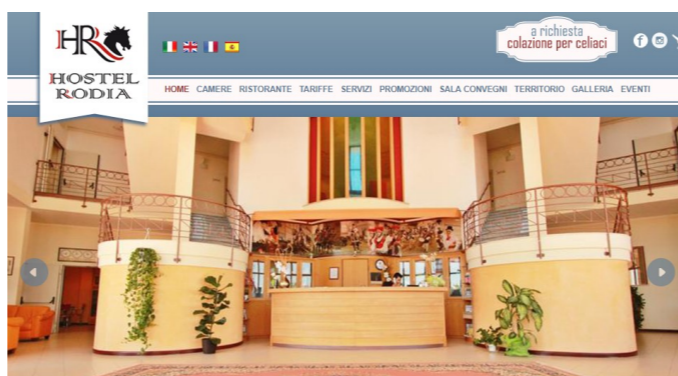
Per consultare la versione integrale del Regolamento del Fondo: www.maestr-ale.org

Prenotazione alloggio

La prenotazione dell'alloggio è a carico dei partecipanti.

Chi intende alloggiare presso l'Hostel Rodia dovrà contattare l'albergo, in piena autonomia, ai seguenti recapiti:

tel.: 0783.251881 — cell.: 339.7769234
fax.: 0783.520212
e-mail.: info@hostelrodia.it



Ad ogni contatto fare riferimento al Corso dell'Associazione Maestr'Ale del 25 agosto.

All'atto della prenotazione l'albergo chiederà il pagamento del 30% del totale dovuto per il soggiorno, da saldare in loco.

Considerato che il Corso si svolge in periodo di alta stagione e che l'albergo è attrezzato per il turismo estivo (piscina, SPA, palestra, pochi minuti d'auto dal mare) si consiglia di prenotare prima possibile.

Cosa portare

I locali dell'albergo e la sala dove si terrà il corso sono climatizzati. Portarsi quanto necessario per vestirsi ..."a strati".

Avvertenze

All'interno della sala che ospiterà il corso non potranno essere introdotti telefoni cellulari.

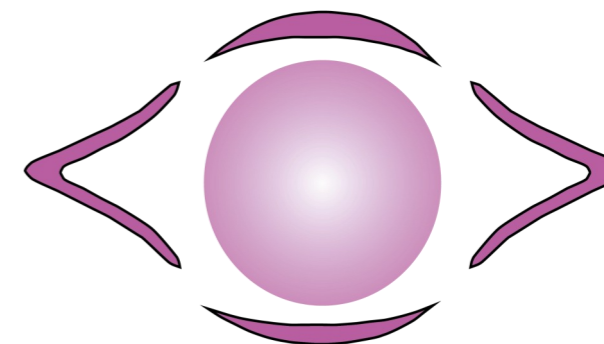


Estate 2018

COME VEDERE
CON GLI OCCHI DELL'ANIMA

Corso residenziale
con Antonio Mastidoro e Lucia Giglioli
Oristano - Hostel Rodia
25 agosto - 1 settembre

*Gli esseri umani
non attraggono quello che vogliono
ma quello che Sono*
James Allen



Informazioni e adesioni

web: www.maestr-ale.org

mail: info@maestr-ale.org

tel. : 070.6400725 - cell. : 346.9553823



Perché partecipare

Per cogliere l'importanza di guardare e vedere con gli occhi della tua Anima nella quotidianità, ed effettuare la scelta consapevole di riorientare la tua vita, con l'intento di far pace con la Vita stessa, accogliendo quanto Essa propone e imparando a leggerne i segnali.

Per donare a te stesso l'opportunità di lasciarti guidare dalla tua Verità Interiore, accogliendo e seguendo l'impulso al cambiamento che avverti nel profondo, e andare oltre le resistenze.

Produrre questi risultati, guardando e vedendo con gli occhi dell'Anima, rende necessario praticare una serie di attività su più giorni che favoriscano il Cambio di Coscienza necessario a ricreare la tua vita.

Scegli questo cambiamento, e cogli l'opportunità, partecipando a questo corso, di allinearti a questa nuova modalità, immergendoti in questa nuova visione.

Quali attività si faranno

Il programma prevede momenti di lezione, silenzio, sperimentazione, meditazione, condivisione, confronto, gioco, comunità, relax, vacanza .. ancora sperimentazione e ... molto altro ... concepiti, miscelati e orientati verso lo scopo ultimo dell'iniziativa: **espandere singolarmente e collegialmente.**

Dove

Oristano, presso **Hostel Rodia**, viale Repubblica snc
www.hostelrodia.it



Quando

dal 25 agosto ore 15,00 - al 1 settembre ore 13,00

Facilitatori

- **Antonio Mastidoro:**
Ricercatore olistico e Facilitatore.
- **Lucia Giglioli:**
Logopedista, Ricercatrice olistica e Facilitatrice.

Per consultare la versione integrale dei curricula vitae dei Facilitatori: www.maestr-ale.org

Come si svolgono le giornate

ore 8,00 introduzione al tema del giorno
ore 8,30 colazione
ore 9,15 tema del giorno - 1° parte
ore 11,00 silenzio: meditazione personale
ore 12,00 condivisione nel gruppo
ore 13,30 pranzo
ore 14,30 momento libero per riposo, relax e vacanza
ore 16,45 tema del giorno - 2° parte
ore 18,30 silenzio: meditazione personale
ore 19,30 condivisione nel gruppo
ore 21,00 cena
ore 22,00 attività serale

Il 28 agosto è prevista mezza giornata di completa libertà per il riposo, il relax e la vacanza. Il gruppo pranzerà assieme e si ritroverà alle ore 20,00, presso il locale che verrà indicato dagli organizzatori, per cenare e concludere comunitariamente la serata.

Esigenze didattiche, logistiche ed organizzative **possono comportare variazioni** al programma delle giornate.

Requisiti di ammissione

Possono partecipare al Corso unicamente i **soci dell'Associazione Culturale Maestr-Ale** con tessera in corso di validità.

Non sono richieste conoscenze particolari.

Condizioni di partecipazione

La riuscita dell'iniziativa dipende dallo spirito di comunità, per favorire il quale è **richiesto** ai partecipanti di **consumare tutti i pasti assieme presso la struttura che ospita l'evento.**

Quanto costa

Adesione: €. 75,00, non rimborsabili in caso di mancata partecipazione e pagabili in 2 rate
> 1° rata, all'atto dell'adesione: €. 35,00;
> 2° rata, prima dell'inizio del corso: €. 40,00.

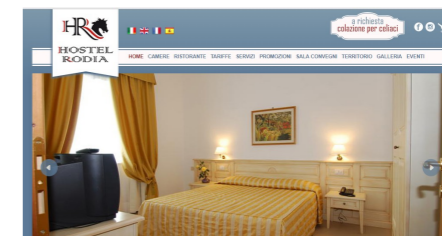
Partecipazione: contributo economico liberamente stabilito dal partecipante.

Sia la quota di adesione che quella di partecipazione non potranno essere rimborsate in caso di interruzione anticipata della frequenza al corso.

Pernottamento presso Hostel Sa Rodia

> mezza pensione (solo pasti):
non facoltativa, €. 38,00 iva inclusa per 6 giorni, più €. 23,00 per la colazione e il pranzo del 28 agosto, per complessivi €. 251,00.

> pensione completa (alloggio e pasti):
facoltativa, €. 55,00 iva inclusa in camere da 2 letti, con bagno in comune ogni 2 camere, per 6 giorni, più €. 40,00 per la mezza pensione del 28 agosto, per complessivi €. 370,00



La cena del 28 agosto si svolgerà presso una pizzeria del litorale di Torre Grande, in occasione della quale ognuno pagherà ciò che consuma.